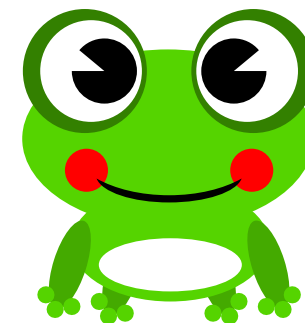


NORDSTRANDSKOLEN - TILBUD

- DIVERSE



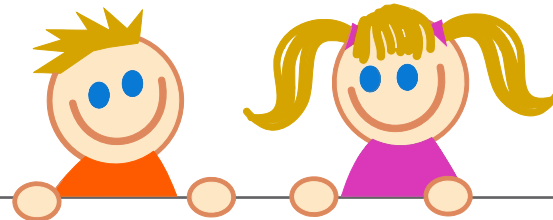
GUMMIFALDUNDERLAG



Der pålægges støbt sort gummi på hele skrænten, samt for enden af rutchebanerne, således at hele arealet dækkes af gummi. Dette gør, at det ikke skal vedligeholdes, og det sikrer desuden en stabil skrænt uden gener ved regn etc.



KOLBØTTESTATIV



På kolbøttestatives monteres fire ekstra stænger.



TILBUD

TILBUD

Vare	Pris
Faldunderlag, støbt gummi	239.000
4 stænger på kolbøttestativ	6.995
I alt	

Alle priser er ekskl. moms.



OBS! Bemærk venligst, at medmindre andet er aftalt, påregnes det at overskudsmateriale (jord/sand m.m.) kan deponeres på matriklen. Er dette ikke tilfældet, beregnes for bortkørsel af jord kr. 3.500,- pr. 10 tons.

Ved montering, som kræver gravning/støbning, er prisen sat ud fra en forventning om, at det nuværende underlag består af løst materiale (jord/sand/grus).

Såfremt der ved gravningen konstateres faste elementer (beton/fliser/asfalt/metal/rør/kabler/byggeaffald m.m.), som besværliggør udgravningen, må der påregnes tillæg i forhold til den tid, som bruges ud over det for opgaven forventede tidsforbrug. I det tilfælde oplyses der om dette, før arbejdet udføres.